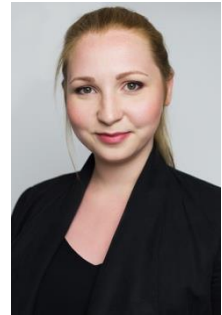




Liebe Schülerinnen und Schüler,  
liebe Eltern,

mein Name ist Anna Schaf und ich bin seit Anfang des neuen Schuljahres täglich von 8 – 11:30 Uhr als Schulsozialarbeiterin an der Ludgerusschule tätig.



### **Schulsozialarbeit – was bedeutet das eigentlich?**

Als Schulsozialarbeiterin stehe ich sowohl den Schülern, Eltern als auch Lehrern als neutrale und vertrauensvolle Ansprechpartnerin zur Verfügung und biete Hilfen und Unterstützungen an.

Diese können zum Beispiel erfolgen durch:

- Einzelberatung von SchülerInnen und Eltern bei persönlichen Problemen und Krisen
- Beratung und Unterstützung bei Schwierigkeiten im Schulalltag
- Vermittlung geeigneter Hilfsangebote
- Vermittlung und/oder Begleitung zu Institutionen
- Gruppenangebote innerhalb der Klassengemeinschaft
- Themenbezogene Elternabende
- Beratung und Unterstützung bei der Antragsstellung BuT (Bildung und Teilhabe)

**Mittwochs** biete ich von **8:00 – 9:30 Uhr** eine Sprechstunde im **Raum 1.2** an.

Bei Fragen oder Unterstützungsbedarf stehe ich gerne zu Verfügung.

Ein Gespräch mit mir ist freiwillig und vertraulich!

Gerne können wir einen Termin vereinbaren.

Ich bin erreichbar unter **0177 7896336**

oder per Mail an [anna.schaf@ev-kirche-bottrop.de](mailto:anna.schaf@ev-kirche-bottrop.de)

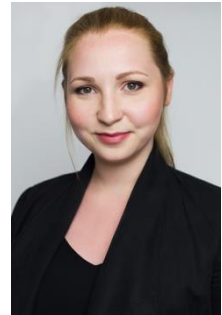
Mit herzlichen Grüßen,

Anna Schaf



Liebe Schülerinnen und Schüler,  
liebe Eltern,

mein Name ist Anna Schaf und ich bin seit Anfang des neuen Schuljahres täglich von 8 – 11:30 Uhr als Schulsozialarbeiterin an der Ludgerusschule tätig.



### **Schulsozialarbeit – was bedeutet das eigentlich?**

Als Schulsozialarbeiterin stehe ich sowohl den Schülern, Eltern als auch Lehrern als neutrale und vertrauensvolle Ansprechpartnerin zur Verfügung und biete Hilfen und Unterstützungen an.

Diese können zum Beispiel erfolgen durch:

- Einzelberatung von SchülerInnen und Eltern bei persönlichen Problemen und Krisen
- Beratung und Unterstützung bei Schwierigkeiten im Schulalltag
- Vermittlung geeigneter Hilfsangebote
- Vermittlung und/oder Begleitung zu Institutionen
- Gruppenangebote innerhalb der Klassengemeinschaft
- Themenbezogene Elternabende
- Beratung und Unterstützung bei der Antragsstellung BuT (Bildung und Teilhabe)

**Mittwochs** biete ich von **8:00 – 9:30 Uhr** eine Sprechstunde im **Raum 1.2** an.

Bei Fragen oder Unterstützungsbedarf stehe ich gerne zu Verfügung.

Ein Gespräch mit mir ist freiwillig und vertraulich!

Gerne können wir einen Termin vereinbaren.

Ich bin erreichbar unter **0177 7896336**

oder per Mail an [anna.schaf@ev-kirche-bottrop.de](mailto:anna.schaf@ev-kirche-bottrop.de)

Mit herzlichen Grüßen,

Anna Schaf